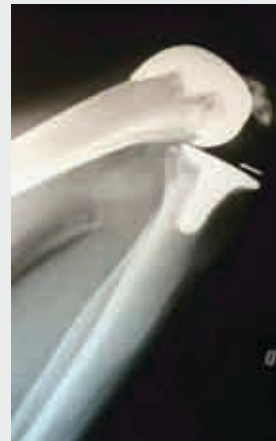


New Wave

*Prótesis de rodilla rotatoria
anteroestabilizada*



*Más de 10 años
de experiencia clínica*



Mini invasive program

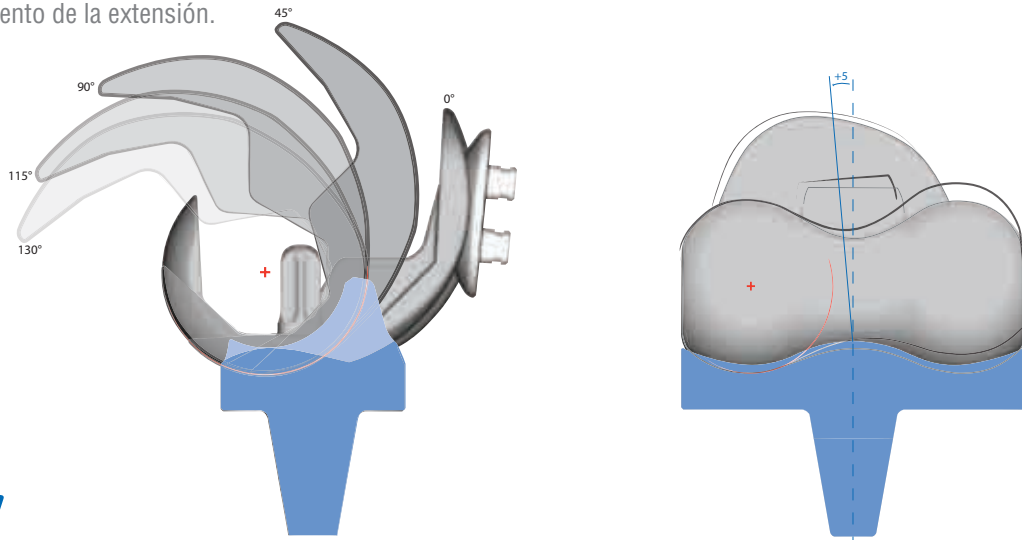


groupe lépine

Recuperación de la amplitud de flexión

Fuerza

Gracias al centro de rotación posterior y constante durante la totalidad de la flexión, la articulación se estabiliza y la acción del cuádriceps se ve reforzada en el momento de la extensión.

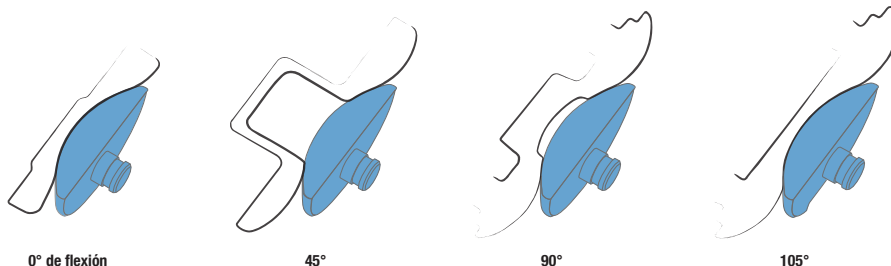


Movilidad

- La congruencia femoro-tibial en el plano sagital induce el control total de la traslación antero-posterior, en especial durante la marcha.

- La congruencia femoro-tibial en el plano frontal proporciona un reparto armónico de las tensiones transmitidas al polietileno, permitiendo un «lift-off» de al menos 5°.

- La congruencia femoro-rotuliana asegura la resuperficialización de la rótula y la perfecta restitución de su biomecánica

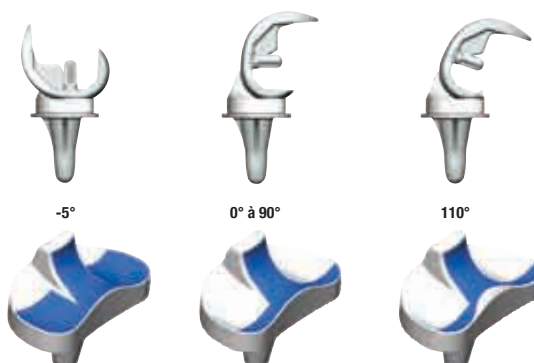


- Sistema central de estabilización:
 - para limitar los riesgos de subluxación anterior del fémur
 - escotado para evitar conflictos rotulianos
 - asociado a un eje largo descendente para prevenir cualquier riesgo de expulsión del inserto

Reducción del desgaste

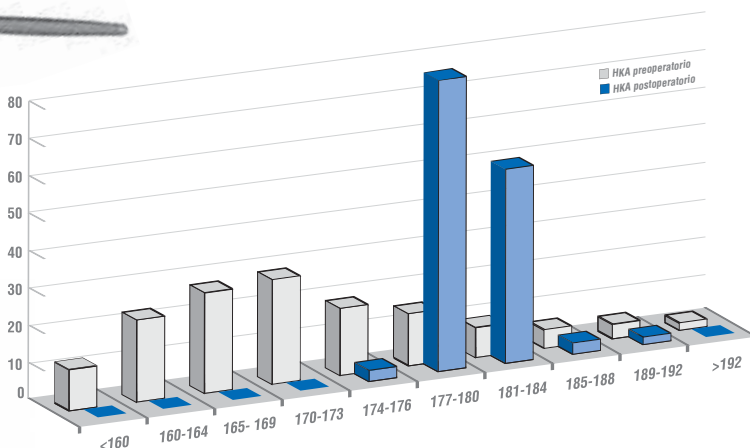
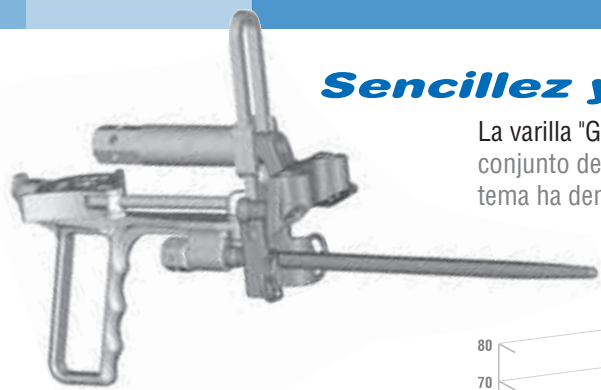
- La rotación libre del inserto tibial ha demostrado (1, 2) una reducción del desgaste del polietileno de 4 a 10 veces menor que el que se produce con el uso de una plataforma fija.

- La superficie de contacto optimizada durante la totalidad de la amplitud de flexión (siempre superior a 800 mm²) minimiza, muy por debajo de su umbral de resistencia, las tensiones transferidas al polietileno.



Sencillez y reproducibilidad

La varilla "Goldfinger" sobre guía intramedular se adapta perfectamente al conjunto de las vías de abordaje estándar y mínimamente invasivas. Este sistema ha demostrado un control total de la corrección angular planificada.

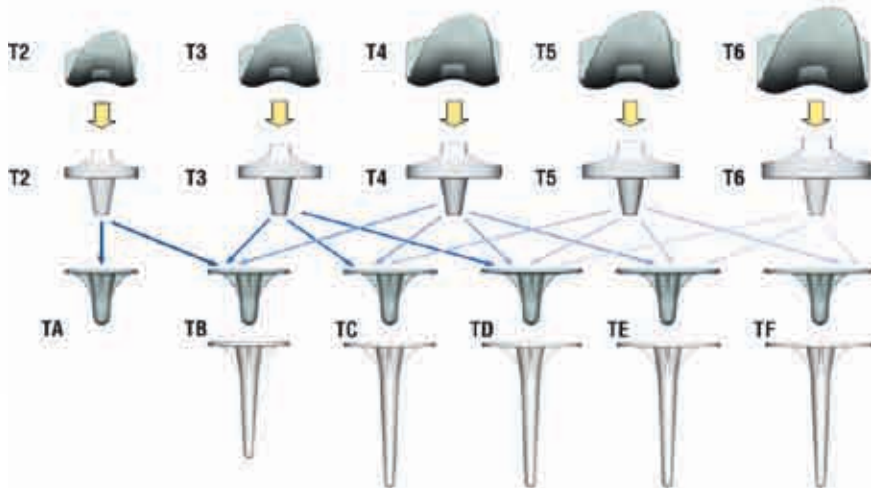


La comparación de los histogramas de distribución del ángulo HKA preoperatorio y postoperatorio de las series multicéntricas que utilizan el sistema de varilla Goldfinger demuestra su eficacia (3, 4, 5).



Gama ampliada

Compatible con todas las indicaciones y una gran diversidad de morfotipos.



Casos radiológicos a los 10 años



New Wave sin cemento a los 10 años



New Wave bilateral con cemento a los 10 años



New Wave quilla larga cementada sobre valgo de 18°



La prótesis total de rodilla rotatoria New Wave se ha diseñado para reducir las complicaciones mecánicas precoces. El posicionamiento posterior de su centro de rotación exclusivo le garantiza una congruencia frontal y sagital desde la extensión completa hasta una flexión de 140°, y refuerza la eficacia del cuádriceps desde los primeros días tras la intervención.

BIBLIOGRAFÍA

1. Stiehl JB. World experience with low contact stress mobile-bearing total knee arthroplasty: a literature review. *Orthopedics* 2002 Feb;25(2 Suppl):s213-s217.
2. Couette PH, Normand X, Pincon JL, Prudhon JL, Ragot JM, Pilon F, Carotenuto f, Negre J, Gi-boin P. (Groupe New Wave) : 10 ans d'expérience avec les prothèses de genou rotatoires
3. Prudhon JL. Prothèse totale de genou à plateau fixe Galica Standard Concepts et résultats à 10 ans de recul. *Arthroplastie du genou de première intention : expériences cliniques*. Sauramps Médical ed. Montpellier: 2008. p. 201-14.
4. Prudhon JL. Prothèse totale de genou à plateau mobile stabilisée New Wave – Concepts et résultats à 5 ans de recul moyen. *Arthroplastie du genou de première intention : expériences cliniques*. Sauramps Médical ed. Montpellier: 2008. p. 277-94.
5. Ledoyen C, Hage A. Prothèse totale de genou à plateau mobile ENDURANCE. Concept et résultats préliminaires. *Arthroplastie du genou de première intention : expériences cliniques*. Sauramps Médical ed. Montpellier: 2008. p. 305-21.



Bandeja tibial New Wave HA

Talla	Ref
A	GNE HR201*
B	GNE HR002
C	GNE HR003
D	GNE HR004
E	GNE HR005
F	GNE HR006

Bandeja tibial New Wave cementada

Talla	Ref
A	GNE CR201*
B	GNE CR002
C	GNE CR003
D	GNE CR004
E	GNE CR005
F	GNE CR006

Bandeja tibial New Wave quilla larga cementada

Talla	Ref
B	GNE CL002
C	GNE CL003
D	GNE CL004
E	GNE CL005
F	GNE CL006

Bandeja tibial New Wave quilla larga HA

Talla	Ref
B	GNE HL132
C	GNE HL133
D	GNE HL134
E	GNE HL135
F	GNE HL136

Talla	Ref
B	GNE HL152
C	GNE HL153
D	GNE HL154
E	GNE HL155
F	GNE HL156

Talla	Ref
B	GNE HL172
C	GNE HL173
D	GNE HL174
E	GNE HL175
F	GNE HL176

Cementos quirúrgicos sin antibiótico

Viscosidad estándar	Ref.
	FIX 1

Viscosidad estándar	Ref.
	AMINOFIX 1 CCG SV001

Viscosidad estándar	Ref.
	AMINOFIX 1 CCG SV001

Fémur New Wave HA Derecho

Talla	Ref
2	GNF HP002*
3	GNF HP003
4	GNF HP004
5	GNF HP005
6	GNF HP006

Izquierdo

Talla	Ref
2	GNF HP012*
3	GNF HP013
4	GNF HP014
5	GNF HP015
6	GNF HP016

Fémur New Wave cementado Derecho

Talla	Ref
2	GNF CP002*
3	GNF CP003
4	GNF CP004
5	GNF CP005
6	GNF CP006

Izquierdo

Talla	Ref
2	GNF CP012*
3	GNF CP013
4	GNF CP014
5	GNF CP015
6	GNF CP016

Rótula New Wave cementada

Talla	Ref
Ø 31 mm	GNR RI031
Ø 34 mm	GNR RI034
Ø 37 mm	GNR RI037

Superficie New Wave PS

Talla	Ref
2	GNS PS209*
3	GNS PS309
4	GNS PS409
5	GNS PS509
6	GNS PS609

Altura de 11 mm

Talla	Ref
2	GNS PS211*
3	GNS PS311
4	GNS PS411
5	GNS PS511
6	GNS PS611

Altura de 13 mm

Talla	Ref
2	GNS PS213*
3	GNS PS313
4	GNS PS413
5	GNS PS513
6	GNS PS613

Altura de 15 mm

Talla	Ref
2	GNS PS215*
3	GNS PS315
4	GNS PS415
5	GNS PS515
6	GNS PS615

* bajo petición especial



groupe lépine

175 rue Jacquard - ZI Lyon Nord
69730 Genay - FRANCE
TEL. +33 (0)4 72 33 02 95
FAX +33 (0)4 72 35 96 50
www.groupe-lepine.com



lépine ALGERIE

9 rue philosophe Tabrizi
Les sources
Bir Mourad Rais - ALGER
lepine-algerie@groupe-lepine.com



lépine IBÉRICA

C/J.J. Tadeo Murguía
N. 3 - 5 BAJO
20304 IRÚN (GUIPÚZCOA)
lepine-iberica@groupe-lepine.com



lépine MAROC

79 avenue IBN SINA
10080 RABAT - AGDAL
lepine-maroc@groupe-lepine.com